



УТВЕРЖДАЮ:
Генеральный директор ООО «Лесфорт»

С.В. Пермяков С.В. Пермяков

« » _____ 2019 г.

ПРОЕКТ ЛЕСОВОССТАНОВЛЕНИЯ на осень 2019 года

Лесничество Килемарское

Участковое лесничество Нежнурское лесной участок Вергезинский

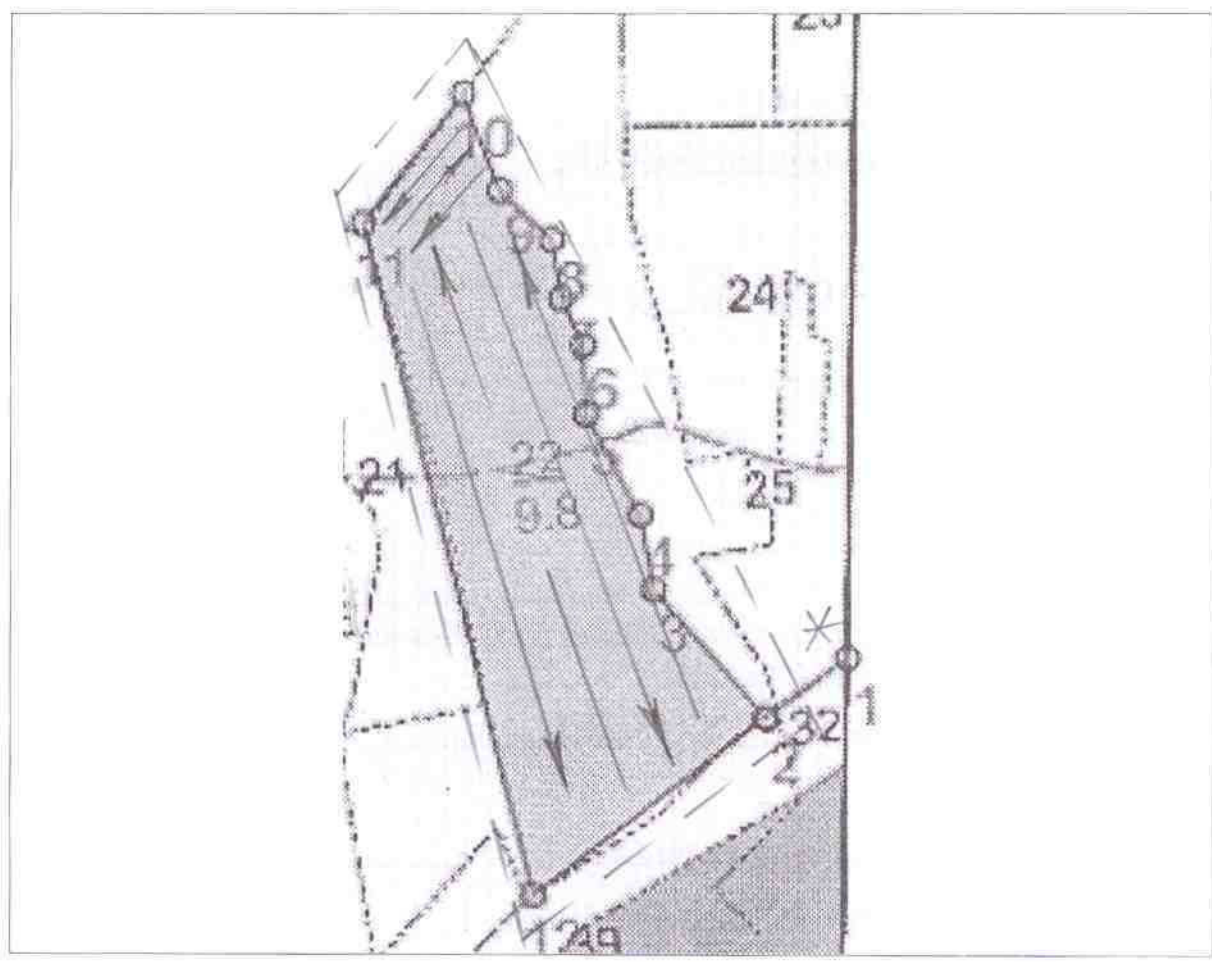
Номер квартала 78 номер выдела 22 площадь участка 5,8 га,





Целевое назначение лесов - эксплуатационные

главная порода сосна обыкновенная сопутствующие породы

Обоснование проектируемых мероприятий (соответствие способа лесовосстановления в зависимости от количества жизнеспособного подроста и молодняка главных лесных пород по типам лесорастительных условий (Правила лесовосстановления, приложение 17, таблица 2):

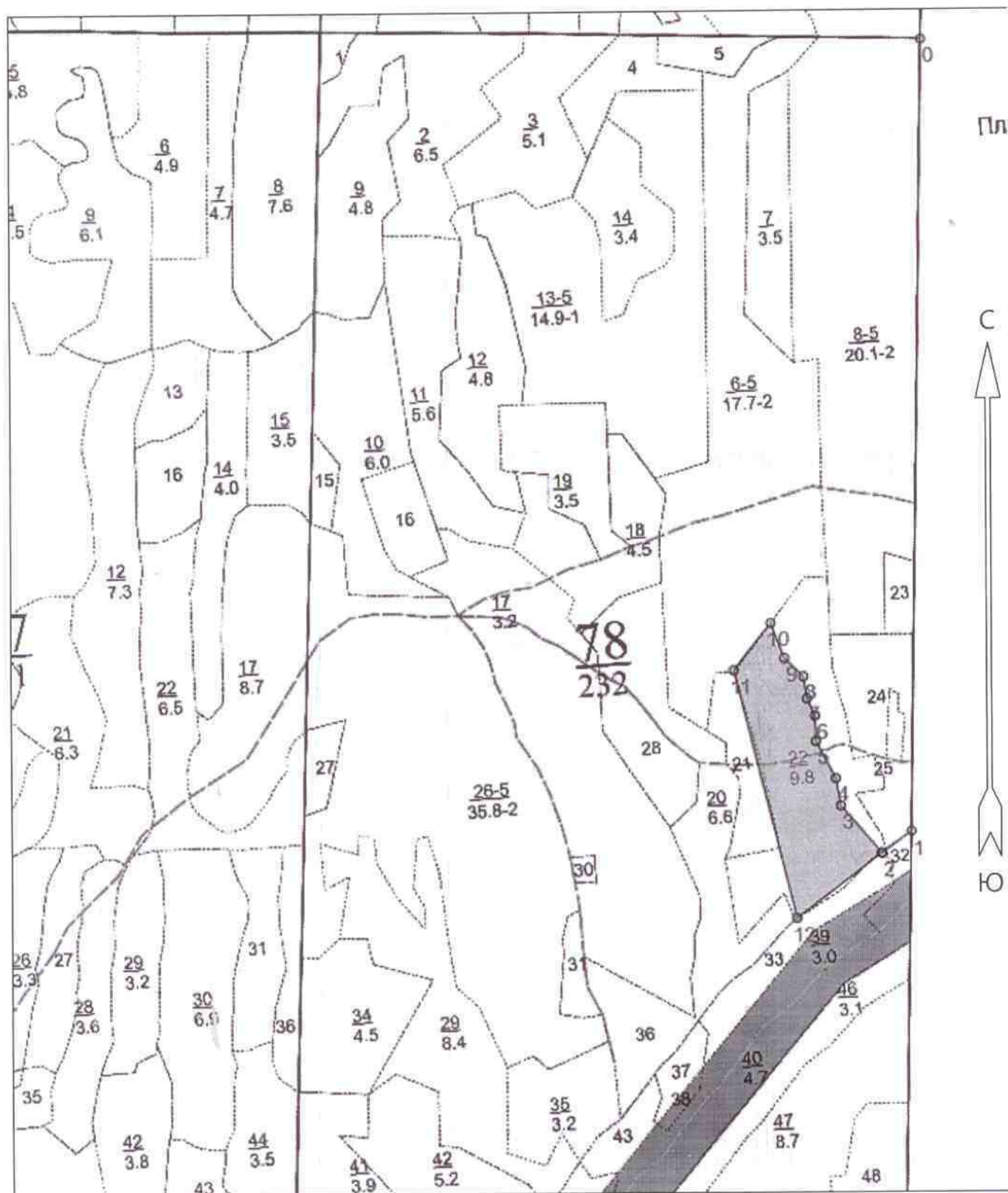
План участка



- Условные обозначения:
-  - опасные для работы места
 -  - направление движения механизмов
 -  - безопасные зоны работы механизмов
 -  - место стоянки механизмов

1. Категория лесокультурной площади: (гари, вырубки, прогалины, редины и др.) вырубка 2019г.
2. Рельеф, механ.состав почвы, степень влажности : рельеф ровный, почва увлажненная
3. Напочвенный покров (важнейшие растения индикаторы, степень задернения почвы)
степень задернения почвы – средняя
4. Тип леса, тип лесорастительных условий: Ечер, ВЗ
5. Наличие естественного возобновления главных пород: _____, тыс. шт.
6. Захламленность, мЗ _____ наличие пней 400 шт/га, средний диаметр 24.
7. Зараженность почвы вредителями, вид, шт/га: _____
8. Сроки и виды подготовки площади, применяемые машины и орудия-
провешивание линий хода трактора с плугом осень 2019 год
9. Способы и время обработки почвы: (механизированная, ручная, сплошная, полосами,
бороздами, террасирование, площадками), глубина обработки почвы, применяемые машины и
орудия : механизированная, бороздами, глубина 10-20 см, ТДТ – 55+ПКЛ – 70, осень 2019 г.
10. Размещение и размеры площадок, террас, полос, борозд на площади и их направление
борозды шириной 1,4 м, расстояние между центрами борозд 4,5 м., с-ю,з-в
11. Метод и способ создания культур (посадка сеянцами, саженцами, посев рядовой,
комбинированный, ручной, механизированный)
ручная посадка сеянцев сосны обыкновенной под меч А.П.Колесова
12. Количество посадочных мест на 1 га, тыс.шт: 3,175
13. Размещение посадочных мест: 4,2 x 0,75 м.
14. Схема смешения пород: С-С-С
15. Потребность в посадочном материале на 1 га - 3,175 тыс.шт.
на всю площадь сосна – 18,415 тыс.шт.
16. Характеристика посадочного материала по породам: возраст, происхождение, селекционная
категория, качество семян, номер сертификата: сосна, 2 года, ОКС, выращивание в питомнике
закрытого грунта ИП Конакова С.Л (Паспорт на посадочный материал от 25.10.2019г.,
фитокарантинное заключение № 24348Ф от 17.09.2019 г.)
17. Виды и способы ухода, их кратность (агротехнический, лесоводственный уходы,
дополнение и др):
 - 1-й год: 2х- кратный (может изменятся по согласованию)
 - 2-й год: 2х- кратный (может изменятся по согласованию)
 - 3-й год: 1- кратный
 - 4-й год: 1- кратный
 - 5-й год: 1- кратный
 - 6-й год: 1- кратный

АБРИС




Общая площадь: 5.80

Эксплуатационная площадь: 5.80

Масштаб: 1 : 10000

Выполнил:

Условные обозначения:

 Эксплуатационная площадь

№№	Направление	Румбы	Длина, м	3 - 4	СЗ	19°00'	50.0	8 - 9	СЗ	55°00'	47.0
0 - 1	ЮВ	8°00'	1417.0	4 - 5	СЗ	37°00'	75.0	9 - 10	СЗ	30°00'	68.0
1 - 2	ЮЗ	45°00'	66.0	5 - 6	СЗ	11°00'	46.0	10 - 11	ЮЗ	29°00'	107.0
2 - 3	СЗ	50°00'	113.0	6 - 7	СЗ	34°00'	34.0	11 - 12	ЮВ	23°00'	457.0
				7 - 8	СЗ	18°00'	40.0	12 - 2	СВ	44°00'	192.0

7-й год: 1-кратный

18. Противопожарные мероприятия: (опашка минерализованной полосы, введение в состав культур лиственных пород). опашка минерализованной полосы

19. Показатели оценки восстанавливаемых лесов для признания работ по лесовосстановлению выполненными (возраст, состав пород, средняя высота и др.):

7 лет, 6С4Б, 1,2 м., 2.0 тыс.шт./га

20. Безопасные способы выполнения работ: соблюдение правил ТБ.

В соответствии с правилами и инструкциями по ОТ и ТБ

Составил:

Арендатор (инженер по ВЛ)

 /С.В.Репина/